



### POPELINE

Taglio dritto

Maniche corte

Collare rinforzato

Abbottonatura a 7 bottoni, tono su tono

Tasca a cuore

2 pieghe nella parte posteriore

### Lavaggio e stiratura



### Composizione

65% poliestere - 35% cotone

### Colori disponibili



Bianco



Nero

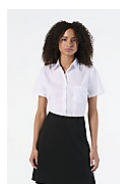


Blu medio

### Un prodotto impegnato



### Prodotti Correlati



SOL'S ESCAPE  
16070

## Dimensioni disponibili



Dimensioni	S	M	L	XL	XXL	3XL	4XL
A/B	77/56	78/60	79/64	80/68	81/72	82/76	83/80



Dimensioni	S	M	L	XL	XXL	3XL	4XL
cm	37-38	39-40	41-42	43-44	45-46	47-48	49-50

## Imballaggio

Dimensioni del cartone 57 x 37 x 30 cm

Peso per cartone : 5.00 kg



## Personalizzazione

- **Ricamo** : Questa tecnica è generalmente utilizzata per le personalizzazioni che mirano a una finitura di alto livello. Questa tecnica è la più resistente al lavaggio e all'uso. Il ricamo può essere applicato direttamente al prodotto o tramite patch ricamate. Può essere fatto con effetti di spessore (con la schiuma) o attraverso delle toppe che saranno poi apposte sul prodotto finale, permettendo variazioni di materiali.
- **Flettere** : È la tecnica di marcatura raccomandata per le serie piccole e medie. Ci sono diversi aspetti: liscio, velluto, fluorescente, glitter, oro e argento. Si tratta di vinili da stirare che vengono tagliati e incollati a caldo. Si adattano molto bene a una vasta gamma di materiali e substrati.
- **Serigrafia** : La tecnica più utilizzata. Consiste, con il metodo dello stencil, nel depositare l'inchiostro direttamente sul prodotto. Ci sono tanti schermi e passaggi quanti sono i colori del motivo da riprodurre e tutti i colori possono essere ottenuti. Questa tecnica permette di produrre quantità molto grandi. Permette l'uso di inchiostri con vari effetti per rendering molto diversi e si adatta a quasi tutti i supporti tessili. La marcatura di supporti colorati richiede un sottosmalto opacizzante chiamato « bianco di fondo ».
- **Sublimazione** : Tecnica riservata ai supporti prevalentemente in poliestere e bianchi o addirittura chiari, la sublimazione è il metodo che offre una perfetta definizione e brillantezza dei colori stampati. Non c'è limite al numero e alla disposizione dei colori. L'altro grande vantaggio di questa tecnica è che non c'è differenza di sensazione tra le aree marcate e quelle vuote.
- **Trasferimento** : La tecnica giusta per tutti i materiali. È raccomandato per bagagli, indumenti pesanti, superfici di difficile accesso. Consiste nel trasferire la marcatura da un supporto di carta all'indumento mediante incollaggio a caldo. La marcatura per incollaggio apporta rigidità ai supporti leggeri a livello della zona di marcatura, tuttavia, il prodotto mantiene tutte le sue qualità di comfort.