



DENIM 5 once
Raw denim
Taglio dritto
Colletto button-down con 2 bottoni
Patta con 7 bottoni
Fessino con 1 bottone
Polsino regolabile con 1 bottone
Tasca lato cuore
Lavare con colori simili
Lavare prima del primo utilizzo

Lavaggio e stiratura



Composizione

100% cotone

Colori disponibili

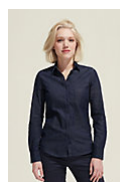


Raw
denim

Un prodotto impegnato



Prodotti Correlati



SOL'S BARRY WOMEN
02101

Dimensioni disponibili



Dimensioni	S	M	L	XL	XXL	3XL
A/B	77/53	78/55	78/57	79/59	79/61	80/63



Dimensioni	S	M	L	XL	XXL	3XL
cm	37-38	39-40	41-42	43-44	45-46	47-48

Imballaggio

Dimensioni del cartone 56 x 36 x 30 cm

Peso per cartone : 8.00 kg



Personalizzazione

- **Ricamo** : Questa tecnica è generalmente utilizzata per le personalizzazioni che mirano a una finitura di alto livello. Questa tecnica è la più resistente al lavaggio e all'uso. Il ricamo può essere applicato direttamente al prodotto o tramite patch ricamate. Può essere fatto con effetti di spessore (con la schiuma) o attraverso delle toppe che saranno poi apposte sul prodotto finale, permettendo variazioni di materiali.
- **Flettere** : È la tecnica di marcatura raccomandata per le serie piccole e medie. Ci sono diversi aspetti: liscio, velluto, fluorescente, glitter, oro e argento. Si tratta di vinili da stirare che vengono tagliati e incollati a caldo. Si adattano molto bene a una vasta gamma di materiali e substrati.
- **Serigrafia** : La tecnica più utilizzata. Consiste, con il metodo dello stencil, nel depositare l'inchiostro direttamente sul prodotto. Ci sono tanti schermi e passaggi quanti sono i colori del motivo da riprodurre e tutti i colori possono essere ottenuti. Questa tecnica permette di produrre quantità molto grandi. Permette l'uso di inchiostri con vari effetti per rendering molto diversi e si adatta a quasi tutti i supporti tessili. La marcatura di supporti colorati richiede un sottosmalto opacizzante chiamato « bianco di fondo ».
- **Trasferimento** : La tecnica giusta per tutti i materiali. È raccomandato per bagagli, indumenti pesanti, superfici di difficile accesso. Consiste nel trasferire la marcatura da un supporto di carta all'indumento mediante incollaggio a caldo. La marcatura per incollaggio apporta rigidità ai supporti leggeri a livello della zona di marcatura, tuttavia, il prodotto mantiene tutte le sue qualità di comfort.