



PIQUÉ 200

Cuello y bajo de mangas en canalé 1x1

Cinta de protección en el cuello

Manga larga

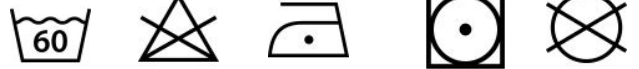
Tapeta 3 botones tono sobre tono

Costuras reforzadas en los hombros

Cortado y cosido

Botón de recambio en la costura interior lateral

Cuidado



Composition

65% poliéster - 35% algodón Ringspun

Colores disponibles



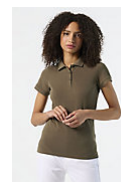
Un producto comprometido



Productos relacionados



SOL'S PRIME MEN
00571



SOL'S PRIME WOMEN
00573

Tallas disponibles



Tallas	XS	S	M	L	XL	XXL	3XL	4XL	5XL
A/B	68/47	70/50	72/53	74/56	76/59	78/62	80/65	82/68	82/71

Empaque

Tamaño de la caja : 65 x 42 x 35 cm

Peso por caja : 18.00 kg



50



10

Personalización

- **Bordado** : Esta técnica se utiliza generalmente para la personalización con el objetivo de obtener un acabado de alta calidad. Esta técnica es la más resistente al lavado y al uso. El bordado puede aplicarse directamente al producto o mediante parches bordados. Puede hacerse con efectos de grosor (con espuma) o mediante parches que luego se pegarán al producto final, permitiendo variaciones en los materiales.
- **Flexionar** : Es la técnica de marcado recomendada para las series pequeñas y medianas. Hay varios aspectos: liso, aterciopelado, fluorescente, con purpurina, dorado y plateado. Se trata de vinilos para planchar que se cortan y pegan mediante prensado en caliente. Se adaptan muy bien a una amplia gama de sustratos y materiales.
- **Serigrafía** : La técnica más utilizada. Consiste, por el método del estencil, en depositar la tinta directamente sobre el producto. Hay tantas pantallas y pasajes como colores en el motivo a reproducir y se pueden conseguir todos los colores. Esta técnica permite producir cantidades muy grandes. Permite el uso de tintas con diversos efectos para obtener rendimientos muy diferentes y se adapta a casi todos los soportes textiles. El marcado de sustratos de color requiere una capa inferior opacificante llamada « blanco de fondo ».
- **Sublimación** : La sublimación, una técnica que sólo se utiliza en sustratos predominantemente de poliéster y blancos o incluso de colores claros, es el método que ofrece una perfecta definición y brillo de los colores impresos. No hay límite en el número y la disposición de los colores. La otra gran ventaja de esta técnica es que no hay diferencia en el tacto entre las zonas marcadas y las que están en blanco.
- **Transfert** : La técnica adecuada para todos los materiales. Se recomienda para el equipaje, las prendas pesadas y las superficies de difícil acceso. Consiste en transferir el marcado de un soporte de papel a la prenda mediante pegado en caliente. El marcado por encolado aporta rigidez a los soportes ligeros a nivel de la zona de marcado, sin embargo, el producto conserva todas sus cualidades de confort.